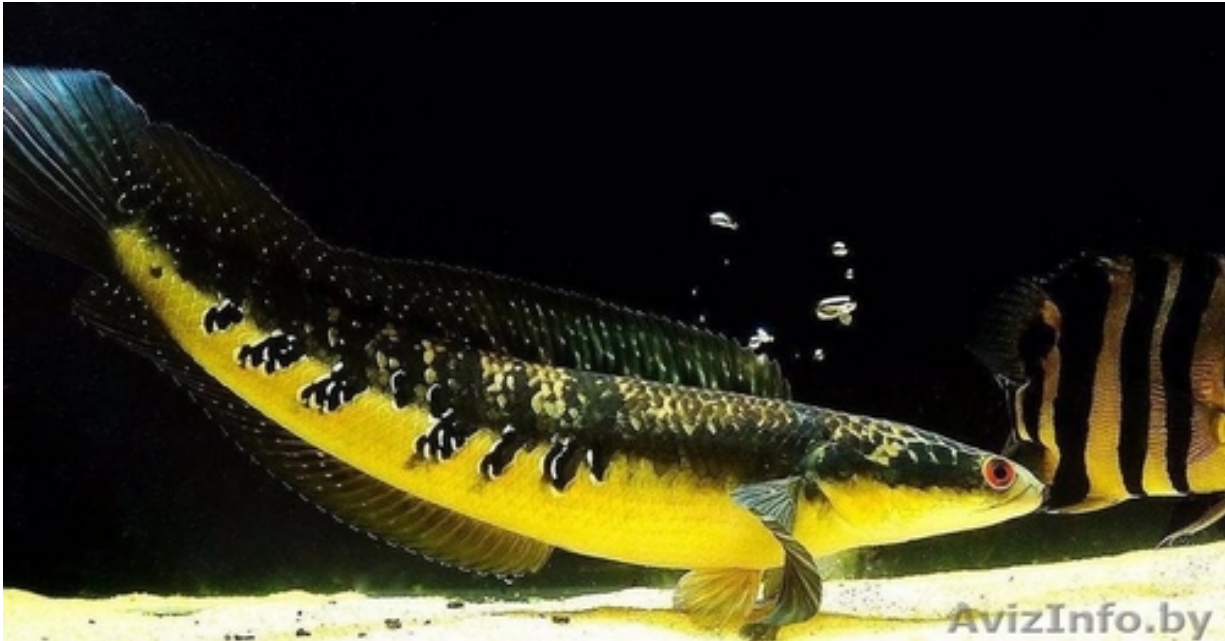


Императорский змееголов



Минск, Беларусь

Императорский змееголов (*Channa marulioides*) Совместимость с другими видами рыб. Несмотря на то что змееголовы типичные хищники, их можно содержать с некоторыми видами рыб. Это прежде всего касается некоторых видов, которые не достигают больших размеров. И конечно же, многое зависит от размеров рыб, которых вы собираетесь к змееголовам посадить. Со стайкой неонов можно попрощаться сразу после посадки, а вот крупная рыба, которую змееголов не сможет проглотить, вполне может с ним жить. Для змееголовов средних размеров, идеальными соседями будут активные, подвижные виды и неконфликтные виды. Предлагаемая рыба от 15+ см. В наличии и другие редкие виды рыб.

Цена: **40 руб.**

Тип объявления:
Продам, продажа, продаю

Торг: --

z z

+375296733750